

创 导 智 能 科 技 生 活  
INITIATE INTELLIGENT AND SCIENTIFIC LIFE

泰豪 **TELLHOW**

## TAW系列增安型无刷 励磁同步电动机



泰豪沈阳电机有限公司  
电话: +86 (024) 25552409 (销售)  
25552454 (销售)  
25820928 (服务)  
25823946 (传真)  
邮政编码: 110142  
地址: 沈阳经济技术开发区十五号街22号  
网址: <http://www.symotor.com>

泰豪沈阳电机有限公司  
TELLHOW SHENYANG ELECTRIC MACHINE CO.,LTD.

## 一、概述

TAW系列增安型无刷励磁同步电动机是我公司研制的集防爆技术、电力电子技术、自动控制技术、电机技术为一体的高新技术产品。广泛应用于石油、化工、煤炭等行业具有爆炸性危险气体的场所，用于拖动往复式压缩机。本系列电动机采用新技术、新材料、新工艺，选料考究、制造精良，具有体积小、重量轻、造型美观、效率高、噪音低、振动小、运行安全可靠、使用维护方便等特点。

我公司是国内第一家具备此类产品研发设计生产能力的企业。本系列电动机曾获国家重大技术装备成果奖，省级重大科技项目奖，具有国家质量监督检验检疫总局颁发的防爆电气工业产品生产许可证。

## 二、执行标准

- GB 3836.1-2010爆炸性气体环境用电气设备第1部分：通用要求
- GB 3836.3-2010爆炸性气体环境用电气设备第3部分：增安型“e”
- GB3836.9-2006《爆炸性环境防爆电器设备 浇封型电器设备》
- GB 755-2008旋转电机定额和性能
- JB/T 8973-2011增安型无刷励磁同步电动机防爆技术要求
- JB/T 8974-2011 TAW系列增安型无刷励磁同步电动机技术条件
- GB 50058 爆炸和火灾危险环境电力装备设计规范

## 三、基本技术参数

- 功率范围：350~10000kW
- 电压：3000、6000、10000V
- 转速：300、333、375r/min(也可根据需要制造其它转速)
- 额定频率：50Hz
- 防护等级：IP54
- 绝缘等级：F
- 定额：S1(工作制)
- 冷却方式：IC81W、IC91W
- 安装方式：IM7315、IM7311、IM7111、IM7115
- 防爆标志：Exe II CT2Gc、Exe II CT3Gc

## 四、技术特点

- 同步电动机的励磁、整流、投励控制、灭磁保护等装置安装在转子上，整流电源由同轴交流发电机供电，从而取消了滑环和碳刷装置，使整体结构紧凑，消灭了滑环与碳刷有触点而产生的火花。
- 采用新型绝缘材料、半导体材料和绝缘技术，具有超强的绝缘耐压和防电晕能力。
- 温升裕度大。在启动、过载、过励、欠励、停机等各种工况下，可确保各部位的温升不超过相应组别温度的80%。电动机采用F级绝缘，温升按B级绝缘的温升限制考核。
- tE时间值长，起动时间短，为保证电机的安全可靠，电动机的tE时间值均设计在9s以上，便于用户调整使用。
- 保护装置先进且完善。
  - 定子绕组、轴承设温度检测装置，可以监测、报警、跳闸。
  - 防冷凝作用的停机空间加热器(增安密闭型)。
  - 电机上留有吹扫装置接口，电机内部设计有吹扫管道，用于在电机启动前将内部危险气体排出。
- 无刷励磁系统采用旋转整流器、旋转电枢式交流主励磁机与同步电动机同轴一体化结构，具有自动灭磁保护、

顺极性最佳时刻自动投励、带载失步再整步与失步保护的智能自动控制功能，具有高度的稳定性和快速响应性能，而且在供电系统电压瞬间波动而产生振荡情况下或所驱动的机械设备、工艺流程出现暂态较强扰动时，电动机具有自动智能保护控制功能，对电动机运行影响比传统有刷型同步电动机要小得多。

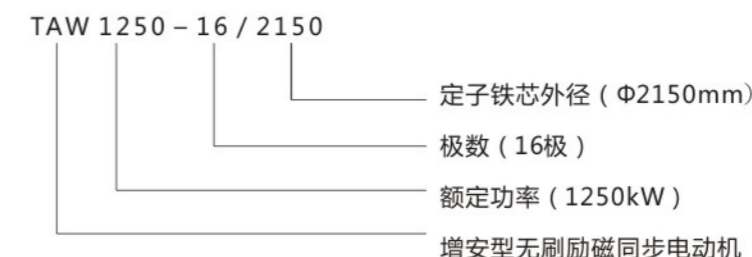
## 五、结构型式

- 该系列电动机整体结构为箱式结构，机座、端罩、底板等用钢板焊接而成。电机为一独立空腔，交流励磁机和旋转整流盘组成另外一独立空腔。
- 电动机及励磁机导磁材料均采用高导磁低损耗的冷轧硅钢片，阻尼条与磁极铁心采用特殊固定方法，防止起动火花；所有内部导电体的连接件、紧固件、支撑件和旋转体上的螺钉均有防松措施，确保牢固可靠，避免产生火花和电弧。
- 定子绕组采用可靠防晕措施，提高起晕电压。主电机及交流励磁机绕组采用VPI整体浸漆处理，具有较高的电气性能、机械强度、绝缘性能、防潮性和热稳定性。
- 采用座式球面滑动轴承。轴承采取绝缘措施，防止轴电流产生；采用新型润滑油和薄壁轴承合金瓦，并设置电磁中心线标志。
- 旋转整流盘：位置在励磁机外侧，盘体小，电气连接件、固定件和散热件结为一体，结构紧凑、运行可靠、故障率低、安装维护方便。

## 六、使用条件

- 电压波动：±5%，(满足GB755中7.3条件下可在±10%情况下运行)
- 频率波动：±2%
- 海拔不超过1000m。
- 最高环境空气温度不超过+40℃，最低为0℃。
- 具有引燃温度组别为T1-T3组的可燃性气体或蒸气与空气形成的2区爆炸危险场所。

## 七、型号说明



## 八、订货须知

- 订货前，请先查阅本系列产品样本，明确所需产品型号、规格等数据。如所需品种规格与样本中有出入，请与本公司联系。
- 订货时须注明电动机的型号、额定功率、同步转速、额定电压、额定频率、防护等级、飞轮力矩、旋转方向、安装形式等。
- 样本技术数据表仅列出了额定电压为6KV、10KV电机的有关数据，如果用户需要其它电压等级，本公司也可以在订货时提供有关技术数据。
- 样本中的技术数据和外形尺寸只作为用户选型时参考，正式资料在合同或技术协议签订后由本公司提供。
- 如果有任何其它特殊要求，如选配旋转永磁式副励磁机的励磁控制等，请在订货时提供要求并签订相关的技术协议。

TAW系列 (6kV)增安型无刷励磁同步电动机技术数据

极数	型 号	额定功率 (kW)	额定电流 (A)	额定转速 (r/min)	效率	功率因数 (超前)	堵转电流倍数	堵转转矩倍数	标称牵入转矩倍数	失步转矩倍数	飞轮力矩GD <sup>2</sup> (t·m <sup>2</sup> )	重量 (t)
16	TAW710-16/1730	710	82	375	93.08	0.9	6.5	0.6	0.9	1.6	2.6	17.7
	TAW800-16/1730	800	92		93.71						2.7	17.8
	TAW900-16/1730	900	103		93.95						2.9	18.3
	TAW1000-16/1730	1000	114		94.18						3.2	18.8
	TAW1120-16/1730	1120	127		94.49						3.7	19.7
	TAW1250-16/1730	1250	141		94.76						4	20.7
	TAW1400-16/1730	1400	158		95.04						4.3	21.9
	TAW1600-16/1730	1600	180		95.29						5.1	23.1
	TAW1000-16/2150	1000	114		94.3						6.6	22
	TAW1120-16/2150	1120	127		94.4						7.1	23
	TAW1250-16/2150	1250	141		94.6						7.5	23.5
	TAW1400-16/2150	1400	158		94.8						8.1	24
	TAW1600-16/2150	1600	181		94.9						8.9	24.5
	TAW1800-16/2150	1800	203		95.5						9.6	25.5
	TAW2000-16/2150	2000	224		95.6						10.3	26
	TAW2200-16/2150	2200	246		95.7						11.5	28
	TAW2200-16/2600	2200	249		94.8						18.6	29.5
	TAW2500-16/2600	2500	283		94.9						20.6	32
	TAW2800-16/2600	2800	315		95						23	33.5
	TAW3200-16/2600	3200	359		95.2						24	34.5
	TAW3600-16/2600	3600	403		95.7						27.3	36.5
	TAW4000-16/2600	4000	448		95.8						30.4	38.5
	TAW4500-16/2600	4500	501		96.1						31.1	39
	TAW5000-16/2600	5000	557		96.2						35.7	41
	TAW5500-16/2600	5500	613		96.4						36.3	44.5
	TAW6300-16/3250	6300	702		96.1						70	71
	TAW7100-16/3250	7100	791		96.3						73	71.5
	TAW8000-16/3250	8000	886		96.6						84	81.5
	TAW9000-16/3250	9000	992		97						92	84
	TAW10000-16/3250	10000	1102		97.1						99	88

TAW系列 (6kV)增安型无刷励磁同步电动机技术数据

极数	型 号	额定功率 (kW)	额定电流 (A)	额定转速 (r/min)	效率	功率因数 (超前)	堵转电流倍数	堵转转矩倍数	标称牵入转矩倍数	失步转矩倍数	飞轮力矩GD <sup>2</sup> (t·m <sup>2</sup> )	重量 (t)
18	TAW560-18/1730	560	65	333	92.11	0.9	6.5	0.6	0.9	1.6	2.5	15.7
	TAW630-18/1730	630	73		92.67						2.7	17.1
	TAW710-18/1730	710	82		93.06						3	17.2
	TAW800-18/1730	800	92		93.47						3.4	17.4
	TAW900-18/1730	900	103		93.97						3.5	17.6
	TAW1000-18/1730	1000	114		94.3						3.8	17.9
	TAW1120-18/1730	1120	127		94.57						4.2	18.7
	TAW1250-18/1730	1250	141		94.85						4.6	19.2
	TAW1400-18/1730	1400	158		95.14						5	20
	TAW900-18/2150	900	103		93.3						7.1	22
	TAW1000-18/2150	1000	115		93.5						7.3	23
	TAW1120-18/2150	1120	127		94.7						8.4	24
	TAW1250-18/2150	1250	141		94.8						8.5	24.3
	TAW1400-18/2150	1400	158		94.9						9.3	26
	TAW1600-18/2150	1600	180		95.3						10.2	26.5
	TAW1800-18/2150	1800	203		95.5						11	27
	TAW2000-18/2150	2000	224		95.6						12	28
	TAW2200-18/2150	2200	246		95.7						12.2	29.5
	TAW2000-18/2600	2000	225		95.1						17.6	30
	TAW2200-18/2600	2200	248		95.3						19.7	32
	TAW2500-18/2600	2500	280		95.5						20.3	32.5
	TAW2800-18/2600	2800	314		95.6						23.2	33.5
	TAW3200-18/2600	3200	357		95.7						24.4	34.5
	TAW3600-18/2600	3600	403		95.8						28.2	36.5
	TAW4000-18/2600	4000	446		96.3						30.7	38
	TAW4500-18/2600	4500	501		96.4						35.2	41
	TAW5000-18/2600	5000	554		96.5						35.7	43.5
	TAW5500-18/3250	5500	616		95.9						67	68
	TAW6300-18/3250	6300	702		96.3						74	74
	TAW7100-18/3250	7100	787		96.5						76	77
TAW8000-18/3250	8000	886	96.6	88	83.5							

TAW系列 (6kV)增安型无刷励磁同步电动机技术数据

极数	型 号	额定功率 (kW)	额定电流 (A)	额定转速 (r/min)	效率	功率因数 (超前)	堵转电流倍数	堵转转矩倍数	标称牵入转矩倍数	失步转矩倍数	飞轮力矩GD <sup>2</sup> (t·m <sup>2</sup> )	重量 (t)
20	TAW450-20/1730	450	53	300	91.6	0.9	6.5	0.6	0.9	1.6	2.5	17
	TAW500-20/1730	500	58		92.32						2.7	17.5
	TAW560-20/1730	560	65		92.75						2.9	18
	TAW630-20/1730	630	72		93.1						3.1	18.5
	TAW710-20/1730	710	77		93.59						3.5	19.3
	TAW800-20/1730	800	92		93.91						3.9	20
	TAW900-20/1730	900	102		94.3						4.4	21
	TAW710-20/2150	710	81		93.4						6.8	22
	TAW800-20/2150	800	92		93.5						7	23
	TAW900-20/2150	900	103		93.6						7.1	23.5
	TAW1000-20/2150	1000	114		93.8						7.7	24
	TAW1120-20/2150	1120	127		94						7.9	25
	TAW1250-20/2150	1250	142		94.2						9	26
	TAW1400-20/2150	1400	159		94.3						10.5	27
	TAW1600-20/2150	1600	181		94.5						10.7	28
	TAW1800-20/2150	1800	204		94.9						13	29
	TAW2000-20/2150	2000	225		95						13.2	30.5
	TAW2000-20/2600	2000	226		94.8						18.9	30.5
	TAW2200-20/2600	2200	249		94.9						20.7	31.5
	TAW2500-20/2600	2500	281		95.4						23.6	33.5
	TAW2800-20/2600	2800	314		95.6						26	35.5
	TAW3200-20/2600	3200	357		95.7						28.1	37
	TAW3600-20/2600	3600	403		95.8						30.8	38
	TAW4000-20/2600	4000	448		95.9						34.4	40
	TAW4500-20/2600	4500	501		96.4						35.5	43.5
	TAW5000-20/2600	5000	554		96.5						39.4	46
	TAW5000-20/3250	5000	560		95.4						59	68.5
	TAW5500-20/3250	5500	616		95.7						71	69
	TAW6300-20/3250	6300	702		96.2						82	77
	TAW7100-20/3250	7100	787		96.5						84	78

TAW系列 (10kV)增安型无刷励磁同步电动机技术数据

极数	型 号	额定功率 (kW)	额定电流 (A)	额定转速 (r/min)	效率	功率因数 (超前)	堵转电流倍数	堵转转矩倍数	标称牵入转矩倍数	失步转矩倍数	飞轮力矩GD <sup>2</sup> (t·m <sup>2</sup> )	重量 (t)
16	TAW710-16/1730	710	49	375	93.01	0.9	6.5	0.6	0.9	1.6	2.9	18.7
	TAW800-16/1730	800	55		93.36						3.1	19
	TAW900-16/1730	900	62		93.56						3.5	19.8
	TAW1000-16/1730	1000	68		94.22						3.8	20.2
	TAW1120-16/1730	1120	76		94.28						4.1	20.8
	TAW1250-16/1730	1250	85		94.73						4.5	21.5
	TAW1400-16/1730	1400	95		95						4.9	22.5
	TAW1600-16/1730	1600	108		95.26						5.4	23.2
	TAW1000-16/2150	1000	69		93.8						6.8	22.5
	TAW1120-16/2150	1120	77		93.9						7.3	24
	TAW1250-16/2150	1250	85		94						7.9	24.5
	TAW1400-16/2150	1400	96		94.2						9	25
	TAW1600-16/2150	1600	109		94.3						9.9	26.5
	TAW1800-16/2150	1800	122		94.7						10.3	27
	TAW2000-16/2150	2000	135		95.3						11.8	28
	TAW2200-16/2150	2200	148		95.5						12.2	28.5
	TAW2200-16/2600	2200	149		94.9						18.6	29.5
	TAW2500-16/2600	2500	170		94.9						20.2	34
	TAW2800-16/2600	2800	190		94.9						22.3	35.5
	TAW3200-16/2600	3200	215		95.1						24.4	36.5
	TAW3600-16/2600	3600	242		95.5						28.1	40
	TAW4000-16/2600	4000	269		95.9						28.5	40.5
	TAW4500-16/2600	4500	301		96.2						32.8	42.5
	TAW5000-16/2600	5000	334		96.3						35.5	44.5
	TAW5500-16/2600	5500	366		96.5						39.7	50
	TAW6300-16/3250	6300	421		96.2						70	72
	TAW7100-16/3250	7100	474		96.2						76	75
	TAW8000-16/3250	8000	535		96.3						84	82
	TAW9000-16/3250	9000	599		96.4						92	85
	TAW10000-16/3250	10000	665		96.5						100	90

TAW系列 (10kV)增安型无刷励磁同步电动机技术数据

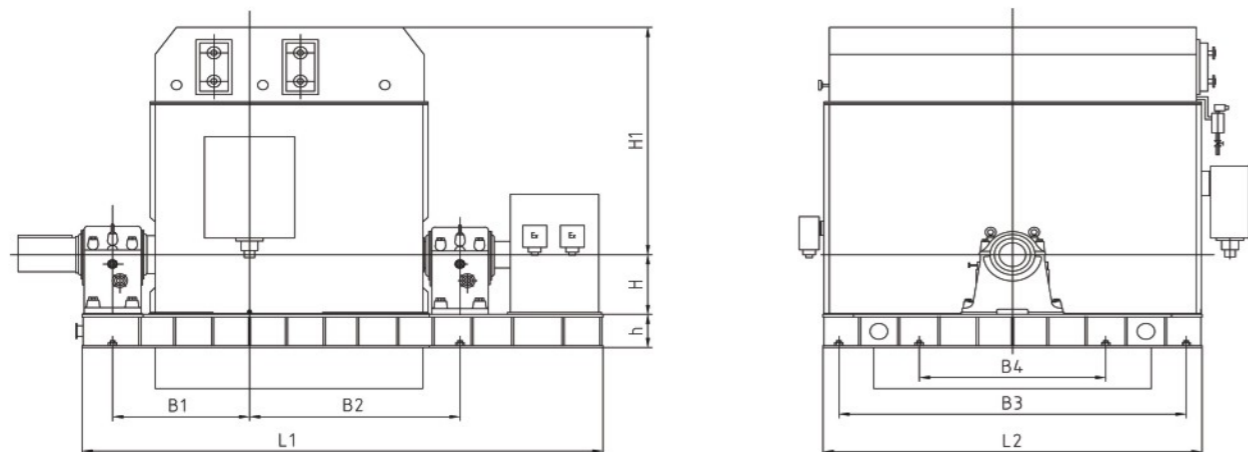
极数	型 号	额定功率 (kW)	额定电流 (A)	额定转速 (r/min)	效率	功率因数 (超前)	堵转电流倍数	堵转转矩倍数	标称牵入转矩倍数	失步转矩倍数	飞轮力矩GD <sup>2</sup> (t·m <sup>2</sup> )	重量 (t)
18	TAW560-18/1730	560	39	333	91.79	0.9	6.5	0.6	0.9	1.6	2.8	17.6
	TAW630-18/1730	630	44		92.36						2.9	17.7
	TAW710-18/1730	710	49		92.79						3.1	18.3
	TAW800-18/1730	800	55		93.26						3.5	18.9
	TAW900-18/1730	900	62		93.48						3.9	19.6
	TAW1000-18/1730	1000	69		93.92						4.2	20.2
	TAW900-18/2150	900	62		93.4						7.4	23.5
	TAW1000-18/2150	1000	69		93.5						7.5	23.6
	TAW1120-18/2150	1120	76		94.1						8.1	24.5
	TAW1250-18/2150	1250	85		94.4						8.8	25
	TAW1400-18/2150	1400	95		94.5						9.9	26.5
	TAW1600-18/2150	1600	109		94.7						10.9	27
	TAW1800-18/2150	1800	122		94.9						12.3	28
	TAW2000-18/2150	2000	135		95.4						14.1	30
	TAW2200-18/2150	2200	149		95.5						14.3	31.5
	TAW2000-18/2600	2000	136		94.7						19.2	30
	TAW2200-18/2600	2200	149		94.9						20.7	32
	TAW2500-18/2600	2500	170		94.9						22.7	33
	TAW2800-18/2600	2800	189		95						25	34
	TAW3200-18/2600	3200	215		95.5						26	35
	TAW3600-18/2600	3600	242		95.9						30	38
	TAW4000-18/2600	4000	267		96.2						31.5	39
	TAW4500-18/2600	4500	299		96.5						36	41
	TAW5000-18/2600	5000	332		96.5						38	45
TAW5500-18/3250	5500	369	95.7	67	69.5							
TAW6300-18/3250	6300	423	95.9	73	73.5							
TAW7100-18/3250	7100	474	96.1	81	79.5							
TAW8000-18/3250	8000	535	96.4	91	84							

TAW系列 (10kV)增安型无刷励磁同步电动机技术数据

极数	型 号	额定功率 (kW)	额定电流 (A)	额定转速 (r/min)	效率	功率因数 (超前)	堵转电流倍数	堵转转矩倍数	标称牵入转矩倍数	失步转矩倍数	飞轮力矩GD <sup>2</sup> (t·m <sup>2</sup> )	重量 (t)
20	TAW450-20/1730	450	32	300	91.27	0.9	6.5	0.6	0.9	1.6	2.8	17.6
	TAW500-20/1730	500	35		91.69						3	18.1
	TAW560-20/1730	560	39		92.02						3.2	18.5
	TAW630-20/1730	630	44		92.16						3.6	19.3
	TAW710-20/1730	710	49		92.57						3.6	19.5
	TAW800-20/1730	800	55		93.03						4.1	20.2
	TAW710-20/2150	710	53		92.7						6.8	22
	TAW800-20/2150	800	58		93.1						7.2	24
	TAW900-20/2150	900	65		93.6						7.5	24.5
	TAW1000-20/2150	1000	72		94						8.5	25
	TAW1120-20/2150	1120	77		94.1						8.9	25.5
	TAW1250-20/2150	1250	92		94.2						9.3	26
	TAW1400-20/2150	1400	102		94.7						10.5	27
	TAW1600-20/2150	1600	81		94.9						10.6	27.2
	TAW1800-20/2150	1800	92		95.1						11.7	28.5
	TAW2000-20/2150	2000	103		95.2						13.3	31
	TAW2000-20/2600	2000	136		94.7						21	32
	TAW2200-20/2600	2200	149		94.9						23	33.5
	TAW2500-20/2600	2500	169		95						26.1	36
	TAW2800-20/2600	2800	189		95.2						28.5	37.5
	TAW3200-20/2600	3200	213		96.1						31.7	39.5
	TAW3600-20/2600	3600	241		96.1						36.1	41.5
	TAW4000-20/2600	4000	267		96.2						36.4	41.6
	TAW4500-20/2600	4500	301		96.3						39.5	46
TAW5000-20/2600	5000	334	96.3	42.6	48							
TAW5000-20/3250	5000	334	96	70	70							
TAW5500-20/3250	5500	368	96.1	76	72							
TAW6300-20/3250	6300	421	96.2	82	78							
TAW7100-20/3250	7100	472	96.5	92	80							

## 十、外形尺寸

定子铁芯外径1730、2150外形尺寸图



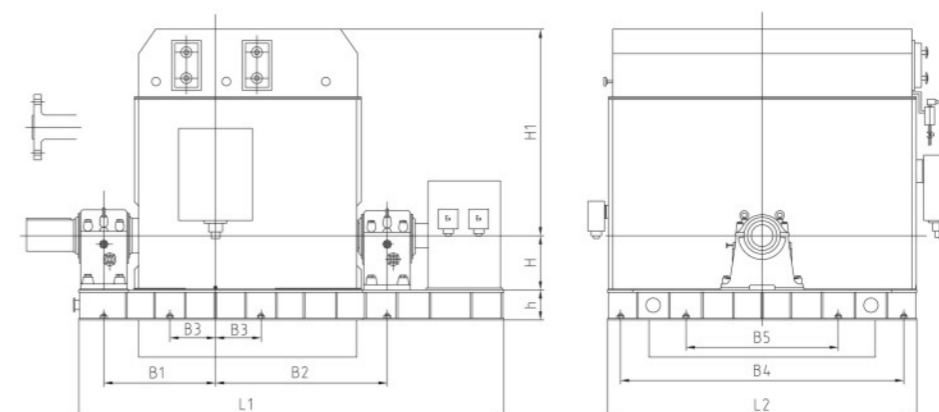
定子铁芯外径	电压	极数	型号	B1	B2	B3	B4	H	h	L1	L2	H1
1730	6KV	16	TAW710-16/1730	950	1000	2460	1500	630	350	3450	2740	2170
			TAW800-16/1730	950	1000	2460	1500	630	350	3450	2740	2170
			TAW900-16/1730	950	1000	2460	1500	630	350	3450	2740	2250
			TAW1000-16/1730	950	1000	2460	1500	630	350	3450	2740	2250
			TAW1120-16/1730	1000	1050	2460	1500	630	350	3550	2740	2250
			TAW1250-16/1730	1050	1100	2460	1500	630	350	3710	2740	2320
			TAW1400-16/1730	1050	1100	2460	1500	630	350	3710	2740	2320
			TAW1600-16/1730	1050	1150	2460	1500	630	350	3810	2740	2420
		18	TAW560-18/1730	900	950	2460	1500	630	350	3320	2740	2170
			TAW630-18/1730	900	950	2460	1500	630	350	3320	2740	2170
			TAW710-18/1730	950	1000	2460	1500	630	350	3420	2740	2170
			TAW800-18/1730	950	1000	2460	1500	630	350	3420	2740	2250
			TAW900-18/1730	950	1000	2460	1500	630	350	3420	2740	2250
			TAW1000-18/1730	1000	1050	2460	1500	630	350	3520	2740	2250
			TAW1120-18/1730	1000	1050	2460	1500	630	350	3580	2740	2320
			TAW1250-18/1730	1050	1100	2460	1500	630	350	3680	2740	2320
TAW1400-18/1730	1050	1100	2460	1500	630	350	3680	2740	2320			

定子铁芯外径	电压	极数	型号	B1	B2	B3	B4	H	h	L1	L2	H1
1730		20	TAW450-20/1730	900	950	2460	1500	630	350	3320	2740	2120
			TAW500-20/1730	900	950	2460	1500	630	350	3320	2740	2120
			TAW560-20/1730	900	950	2460	1500	630	350	3320	2740	2120
			TAW630-20/1730	900	950	2460	1500	630	350	3320	2740	2170
			TAW710-20/1730	950	1000	2460	1500	630	350	3420	2740	2170
			TAW800-20/1730	950	1000	2460	1500	630	350	3420	2740	2170
			TAW900-20/1730	1000	1050	2460	1500	630	350	3520	2740	2170
2150	6KV	16	TAW1000-16/2150	950	1000	2860	1800	630	350	3570	3160	2220
			TAW1120-16/2150	1000	1050	2860	1800	630	350	3610	3160	2220
			TAW1250-16/2150	1000	1050	2860	1800	630	350	3610	3160	2220
			TAW1400-16/2150	1000	1050	2860	1800	630	350	3610	3160	2220
			TAW1600-16/2150	1050	1100	2860	1800	630	350	3710	3160	2220
			TAW1800-16/2150	1050	1100	2860	1800	630	350	3710	3160	2220
			TAW2000-16/2150	1050	1100	2860	1800	630	350	3710	3160	2220
			TAW2200-16/2150	1100	1150	2860	1800	630	350	3810	3160	2220
		18	TAW900-18/2150	950	1000	2860	1800	630	350	3570	3160	2220
			TAW1000-18/2150	950	1000	2860	1800	630	350	3610	3160	2220
			TAW1120-18/2150	1000	1050	2860	1800	630	350	3610	3160	2220
			TAW1250-18/2150	1000	1050	2860	1800	630	350	3610	3160	2220
			TAW1400-18/2150	1000	1050	2860	1800	630	350	3610	3160	2220
			TAW1600-18/2150	1050	1100	2860	1800	630	350	3710	3160	2220
			TAW1800-18/2150	1050	1100	2860	1800	630	350	3710	3160	2220
			TAW2000-18/2150	1050	1100	2860	1800	630	350	3710	3160	2220
			TAW2200-18/2150	1100	1150	2860	1800	630	350	3810	3160	2220
			20	TAW710-20/2150	950	1000	2860	1800	630	350	3570	3160
		TAW800-20/2150		950	1000	2860	1800	630	350	3570	3160	2220
		TAW900-20/2150		1000	1050	2860	1800	630	350	3610	3160	2220
		TAW1000-20/2150		1000	1050	2860	1800	630	350	3610	3160	2220
		TAW1120-20/2150		1000	1050	2860	1800	630	350	3610	3160	2220
		TAW1250-20/2150		1050	1100	2860	1800	630	350	3710	3160	2220
		TAW1400-20/2150		1050	1100	2860	1800	630	350	3710	3160	2220
		TAW1600-20/2150		1050	1100	2860	1800	630	350	3710	3160	2220
		TAW1800-20/2150		1150	1200	2860	1800	630	350	3910	3160	2220
		TAW2000-20/2150		1150	1200	2860	1800	630	350	3970	3160	2220

定子铁芯外径	电压	极数	型号	B1	B2	B3	B4	H	h	L1	L2	H1
1730	10KV	16	TAW710-16/1730	1000	1050	2460	1500	630	350	3550	2740	1920
			TAW800-16/1730	1050	1100	2460	1500	630	350	3650	2740	1920
			TAW900-16/1730	1050	1100	2460	1500	630	350	3650	2740	1920
			TAW1000-16/1730	1050	1100	2460	1500	630	350	3650	2740	1920
			TAW1120-16/1730	1100	1150	2460	1500	630	350	3810	2740	2020
			TAW1250-16/1730	1100	1150	2460	1500	630	350	3810	2740	2020
			TAW1400-16/1730	1150	1200	2460	1500	630	350	3910	2740	2020
			TAW1600-16/1730	1150	1200	2460	1500	630	350	3910	2740	2020
			TAW560-18/1730	1000	1050	2460	1500	630	350	3550	2740	1920
		TAW630-18/1730	1000	1050	2460	1500	630	350	3550	2740	1920	
		TAW710-18/1730	1000	1050	2460	1500	630	350	3550	2740	1920	
		TAW800-18/1730	1050	1100	2460	1500	630	350	3650	2740	1920	
		TAW900-18/1730	1050	1100	2460	1500	630	350	3650	2740	1920	
		TAW1000-18/1730	1050	1100	2460	1500	630	350	3650	2740	1920	
		TAW450-20/1730	1000	1050	2460	1500	630	350	3550	2740	1920	
		TAW500-20/1730	1000	1050	2460	1500	630	350	3550	2740	1920	
		TAW560-20/1730	1000	1050	2460	1500	630	350	3550	2740	1920	
		TAW630-20/1730	1050	1100	2460	1500	630	350	3650	2740	1920	
TAW710-20/1730	1050	1100	2460	1500	630	350	3650	2740	1920			
TAW800-20/1730	1050	1100	2460	1500	630	350	3650	2740	1920			
2150	10KV	16	TAW1120-16/2150	1150	1200	2860	1800	630	350	3910	2740	2220
			TAW1250-16/2150	1150	1200	2860	1800	630	350	3910	2740	2220
			TAW1400-16/2150	1200	1250	2860	1800	630	350	4010	2740	2220
			TAW1600-16/2150	1200	1250	2860	1800	630	350	4010	2740	2220
			TAW1800-16/2150	1200	1250	2860	1800	630	350	4010	2740	2220
			TAW2000-16/2150	1250	1300	2860	1800	630	350	4110	2740	2220
			TAW2200-16/2150	1250	1300	2860	1800	630	350	4110	2740	2220
			TAW900-18/2150	1100	1150	2860	1800	630	350	3750	2740	2220
			TAW1000-18/2150	1100	1150	2860	1800	630	350	3810	2740	2220
		TAW1120-18/2150	1150	1200	2860	1800	630	350	3910	2740	2220	
		TAW1250-18/2150	1150	1200	2860	1800	630	350	3910	2740	2220	
		TAW1400-18/2150	1150	1200	2860	1800	630	350	3910	2740	2220	
		TAW1600-18/2150	1200	1250	2860	1800	630	350	4010	2740	2220	
		TAW1800-18/2150	1200	1250	2860	1800	630	350	4010	2740	2220	
		TAW2000-18/2150	1250	1300	2860	1800	630	350	4110	2740	2220	

定子铁芯外径	电压	极数	型号	B1	B2	B3	B4	H	h	L1	L2	H1
2150	10KV	20	TAW710-20/2150	1050	1100	2860	1800	630	350	3650	2740	2220
			TAW800-20/2150	1050	1100	2860	1800	630	350	3650	2740	2220
			TAW900-20/2150	1100	1150	2860	1800	630	350	3810	2740	2220
			TAW1000-20/2150	1100	1150	2860	1800	630	350	3810	2740	2220
			TAW1120-20/2150	1100	1150	2860	1800	630	350	3810	2740	2220
			TAW1250-20/2150	1150	1200	2860	1800	630	350	3910	2740	2220
			TAW1400-20/2150	1150	1200	2860	1800	630	350	3910	2740	2220
			TAW1600-20/2150	1150	1200	2860	1800	630	350	3910	2740	2220
			TAW1800-20/2150	1200	1250	2860	1800	630	350	4010	2740	2220
			TAW2000-20/2150	1250	1300	2860	1800	630	350	4110	2740	2220

定子铁芯外径2600、3250外形尺寸图



定子铁芯外径	电压	极数	型号	B1	B2	B3	B4	B5	H	h	L1	L2	H1
2600	6KV	16	TAW2200-16/2600	1200	1250	535	3500	1800	630	350	4215	3800	2600
			TAW2500-16/2600	1250	1300	535	3500	1800	630	350	4385	3800	2600
			TAW2800-16/2600	1300	1350	535	3500	1800	630	350	4485	3800	2600
			TAW3200-16/2600	1300	1350	535	3500	1800	630	350	4485	3800	2600
			TAW3600-16/2600	1300	1350	535	3500	1800	630	350	4485	3800	2600
			TAW4000-16/2600	1350	1400	535	3500	1800	630	350	4585	3800	2600
			TAW4500-16/2600	1350	1400	535	3500	1800	630	350	4585	3800	2600
			TAW5000-16/2600	1400	1450	535	3500	1800	630	350	4685	3800	2600
			TAW5500-16/2600	1450	1500	535	3500	1800	630	350	4895	3800	2600

定子铁芯外径	电压	极数	型号	B1	B2	B3	B4	B5	H	h	L1	L2	H1
2600	6KV	18	TAW2000-18/2600	1150	1200	535	3500	1800	630	350	4115	3800	2600
			TAW2200-18/2600	1150	1200	535	3500	1800	630	350	4115	3800	2600
			TAW2500-18/2600	1150	1200	535	3500	1800	630	350	4115	3800	2600
			TAW2800-18/2600	1250	1300	535	3500	1800	630	350	4385	3800	2600
			TAW3200-18/2600	1250	1300	535	3500	1800	630	350	4385	3800	2600
			TAW3600-18/2600	1300	1350	535	3500	1800	630	350	4485	3800	2600
		TAW4000-18/2600	1300	1350	535	3500	1800	630	350	4485	3800	2600	
		TAW4500-18/2600	1350	1400	535	3500	1800	630	350	4585	3800	2600	
		TAW5000-18/2600	1450	1500	535	3500	1800	630	350	4895	3800	2600	
		TAW2000-20/2600	1200	1250	535	3500	1800	630	350	4285	3800	2600	
		TAW2200-20/2600	1200	1250	535	3500	1800	630	350	4285	3800	2600	
		TAW2500-20/2600	1250	1300	535	3500	1800	630	350	4385	3800	2600	
	TAW2800-20/2600	1250	1300	535	3500	1800	630	350	4385	3800	2600		
	TAW3200-20/2600	1300	1350	535	3500	1800	630	350	4485	3800	2600		
	TAW3600-20/2600	1300	1350	535	3500	1800	630	350	4485	3800	2600		
	TAW4000-20/2600	1350	1400	535	3500	1800	630	350	4585	3800	2600		
	TAW4500-20/2600	1400	1450	535	3500	1800	630	350	4785	3800	2600		
	TAW5000-20/2600	1450	1500	535	3500	1800	630	350	4885	3800	2600		
	3250	16	TAW6300-16/3250	1300	1350	800	4400	1800	630	400	4450	4760	2900
			TAW7100-16/3250	1350	1400	800	4400	1800	630	400	4550	4760	2900
			TAW8000-16/3250	1450	1500	800	4400	1800	630	400	4750	4760	2900
			TAW9000-16/3250	1500	1550	800	4400	1800	630	400	4950	4760	2900
			TAW10000-16/3250	1550	1600	800	4400	1800	630	400	5150	4760	2900
			TAW5500-18/3250	1350	1400	800	4400	1800	630	400	4550	4760	2900
TAW6300-18/3250		1400	1450	800	4400	1800	630	400	4650	4760	2900		
TAW7100-18/3250		1400	1450	800	4400	1800	630	400	4650	4760	2900		
TAW8000-18/3250		1450	1500	800	4400	1800	630	400	4750	4760	2900		
TAW5000-20/3250		1250	1300	800	4400	1800	630	400	4350	4760	2900		
TAW5500-20/3250		1250	1300	800	4400	1800	630	400	4350	4760	2900		
TAW6300-20/3250		1300	1350	800	4400	1800	630	400	4350	4760	2900		
TAW7100-20/3250	1300	1350	800	4400	1800	630	400	4350	4760	2900			

定子铁芯外径	电压	极数	型号	B1	B2	B3	B4	B5	H	h	L1	L2	H1	
2600	10KV	16	TAW2200-16/2600	1300	1350	535	3500	1800	630	350	4415	3800	2600	
			TAW2500-16/2600	1350	1400	535	3500	1800	630	350	4585	3800	2600	
			TAW2800-16/2600	1350	1400	535	3500	1800	630	350	4585	3800	2600	
			TAW3200-16/2600	1400	1450	535	3500	1800	630	350	4685	3800	2600	
			TAW3600-16/2600	1450	1500	535	3500	1800	630	350	4785	3800	2600	
			TAW4000-16/2600	1450	1500	535	3500	1800	630	350	4785	3800	2600	
			TAW4500-16/2600	1500	1550	535	3500	1800	630	350	4885	3800	2600	
			TAW5000-16/2600	1550	1600	535	3500	1800	630	350	4985	3800	2600	
			TAW5500-16/2600	1650	1700	535	3500	1800	630	350	5405	3800	2600	
		TAW2000-18/2600	1200	1250	535	3500	1800	630	350	4215	3800	2600		
		TAW2200-18/2600	1250	1300	535	3500	1800	630	350	4385	3800	2600		
		TAW2500-18/2600	1300	1350	535	3500	1800	630	350	4485	3800	2600		
		TAW2800-18/2600	1300	1350	535	3500	1800	630	350	4485	3800	2600		
		TAW3200-18/2600	1350	1400	535	3500	1800	630	350	4585	3800	2600		
		TAW3600-18/2600	1400	1450	535	3500	1800	630	350	4685	3800	2600		
		TAW4000-18/2600	1400	1450	535	3500	1800	630	350	4685	3800	2600		
		TAW4500-18/2600	1400	1450	535	3500	1800	630	350	4685	3800	2600		
		TAW5000-18/2600	1500	1550	535	3500	1800	630	350	4995	3800	2600		
	3250	20	TAW2000-20/2600	1300	1350	535	3500	1800	630	350	4485	3800	2600	
			TAW2200-20/2600	1300	1350	535	3500	1800	630	350	4485	3800	2600	
			TAW2500-20/2600	1350	1400	535	3500	1800	630	350	4585	3800	2600	
			TAW2800-20/2600	1350	1400	535	3500	1800	630	350	4585	3800	2600	
			TAW3200-20/2600	1400	1450	535	3500	1800	630	350	4685	3800	2600	
			TAW3600-20/2600	1450	1500	535	3500	1800	630	350	4785	3800	2600	
			TAW4000-20/2600	1450	1500	535	3500	1800	630	350	4785	3800	2600	
			TAW4500-20/2600	1550	1600	535	3500	1800	630	350	5095	3800	2600	
			TAW5000-20/2600	1550	1600	535	3500	1800	630	350	5095	3800	2600	
		16	TAW6300-16/3250	1350	1400	800	4400	1800	630	400	4550	4760	2900	
			TAW7100-16/3250	1400	1450	800	4400	1800	630	400	4650	4760	2900	
			TAW8000-16/3250	1450	1500	800	4400	1800	630	400	4750	4760	2900	
			TAW9000-16/3250	1500	1550	800	4400	1800	630	400	4950	4760	2900	
			TAW10000-16/3250	1550	1600	800	4400	1800	630	400	5150	4760	2900	
			18	TAW5500-18/3250	1350	1400	800	4400	1800	630	400	4550	4760	2900
				TAW6300-18/3250	1400	1450	800	4400	1800	630	400	4650	4760	2900
				TAW7100-18/3250	1400	1450	800	4400	1800	630	400	4650	4760	2900
				TAW8000-18/3250	1450	1500	800	4400	1800	630	400	4750	4760	2900
TAW5000-20/3250	1300	1350		800	4400	1800	630	400	4450	4760	2900			
TAW5500-20/3250	1350	1400		800	4400	1800	630	400	4550	4760	2900			
TAW6300-20/3250	1350	1400		800	4400	1800	630	400	4550	4760	2900			
TAW7100-20/3250	1400	1450		800	4400	1800	630	400	4650	4760	2900			